

**HenryGlass®**

APERTURE CONTEMPORANEE



# HenryGlass®

Da più di trent'anni reinterpretiamo la tradizione del vetro con porte e pareti che uniscono l'arte dei maestri veneziani alle più innovative tecniche industriali, all'insegna di una cultura che del made in Italy ha fatto la sua missione.

For more than thirty years we are reinterpreting the tradition of the glass with doors and walls that combine venetians teachers' art with the most innovative industrial techniques. The "Made in Italy" culture has become our main mission.

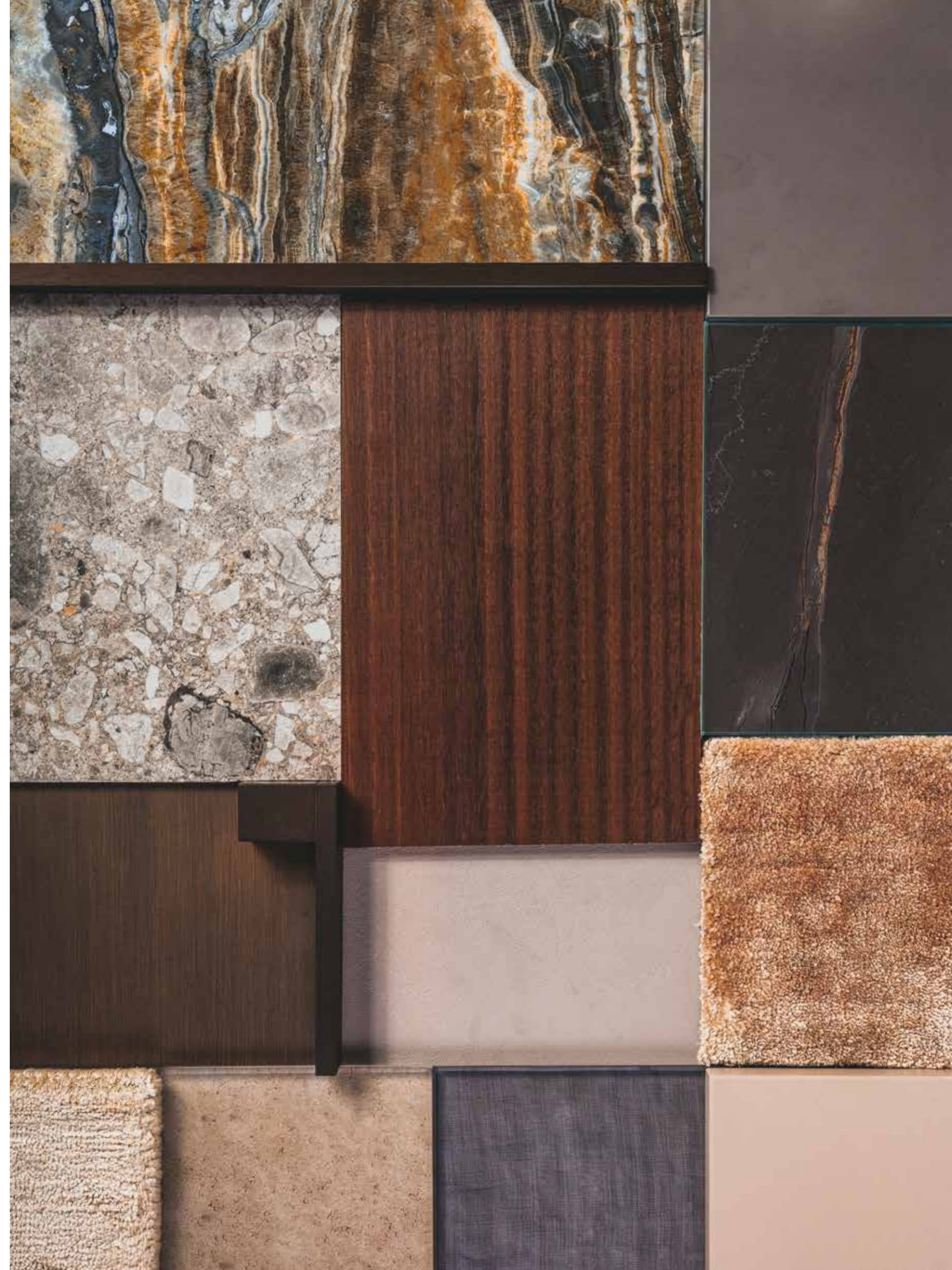
**L'anima del vetro  
risplende di cultura  
antica e bellezza  
contemporanea**



## \_PROJECTS CUSTOM

A studi di architettura e progettisti offriamo soluzioni d'alta gamma che rispondono alle richieste sia del settore privato sia dell'ambito contract. Sistemi di apertura, pareti divisorie, vetrate e boiserie sono completamente personalizzate nella decorazione, nelle finiture e nelle dimensioni: per noi lo standard è il fuori standard, perché ogni porta è diversa dall'altra, fatta a misura di chi la userà.

We offer architectural and design firms high-end solutions that satisfy the needs of both the private and contract sector. Opening systems, dividing walls, glass panes, and panelling are completely personalised in terms of their decoration, finish, and size: for us, custom is standard, because every door is different from the other, made to measure for the user.





# SISTEMI DI APERTURA

## \_OPENING SYSTEMS

**La porta è un passaggio che mette in connessione luoghi e persone, un'apertura spaziale ma soprattutto concettuale. È a partire da quest'idea che progettiamo prodotti su misura che soddisfino gusti, funzionalità ed esigenze diverse per interpretare, attraverso il vetro e la materia, il delicato dialogo tra la natura degli spazi e i sistemi di apertura.**

A door is a passageway that connects places and people, a spatial, but above all, conceptual opening. And it is based on this notion that we design custom products to satisfy varying styles, functions, and needs to interpret – through glass and matter – the delicate dialogue between the nature of spaces and opening systems.

### MANHATTAN 9

**\_ sistema di aperture in vetro intelaiato /**  
opening system in framed glass

### VITRA 29

**\_ sistema di aperture in vetro a filo lucido /**  
opening system in glass with polished edge

### ADELA 41

**\_ sistema di aperture in legno /**  
opening system in wood

### WALL SYSTEM 51

**\_ sistema pareti /**  
wall system

# \_LINEA MANHATTAN

\_PORTE SCORREVOLI / SLIDING DOORS

\_PORTE A BATTENTE / SWING DOORS

\_PORTE A BILICO / PIVOT DOOR

Una collezione di porte in vetro dal carattere contemporaneo e internazionale, con profilo perimetrale essenziale. Diverse le finiture di accessori e profili, per soluzioni diverse pur nella totale coerenza stilistica.

The peculiarity of this collection is being contemporary and international, thanks to the essential perimetral profile. Several finishes for accessories and profiles can be chosen in total stylistic cohesion.





Manhattan \_ Quattro porte a bilico in linea  
Manhattan \_ Four in-line pivot doors

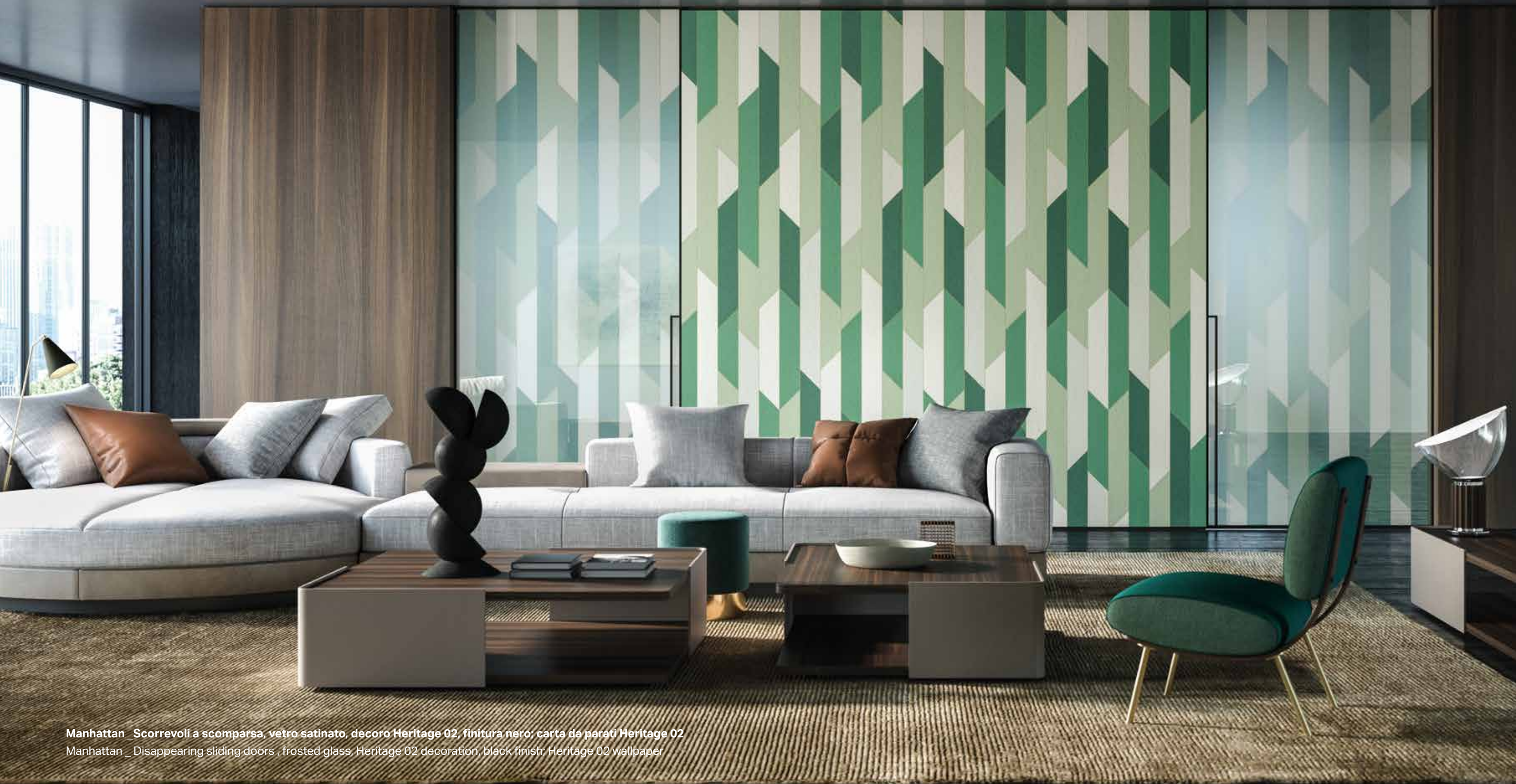




**Manhattan \_Porte a bilico, vetro trasparente, finitura ottone**

Manhattan \_Pivot doors, clear glass, brass finish





Manhattan \_ Scorrevoli a scomparsa, vetro satinato, decoro Heritage 02, finitura nero; carta da parati Heritage 02

Manhattan \_ Disappearing sliding doors , frosted glass, Heritage 02 decoration, black finish, Heritage 02 wallpaper



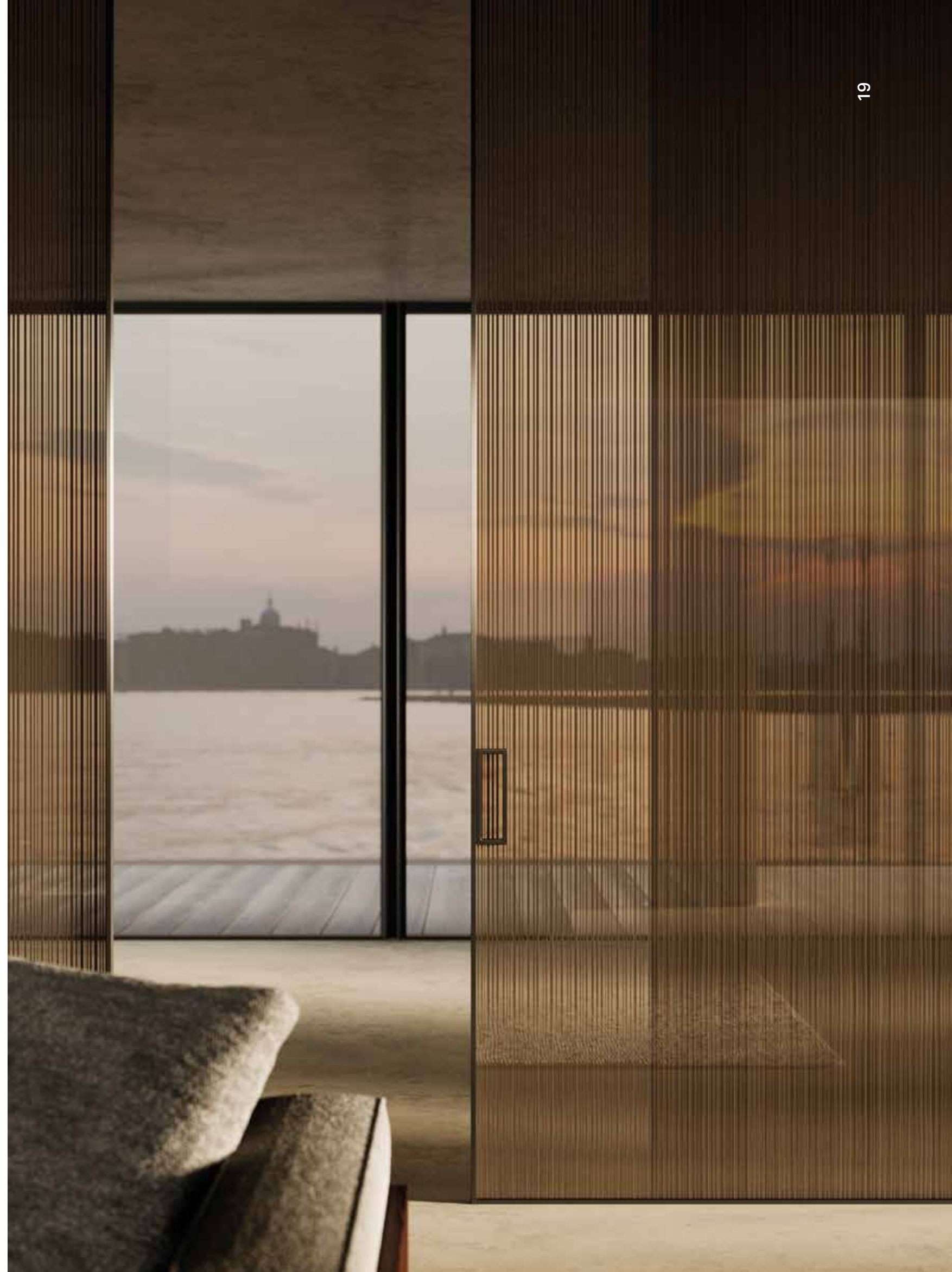




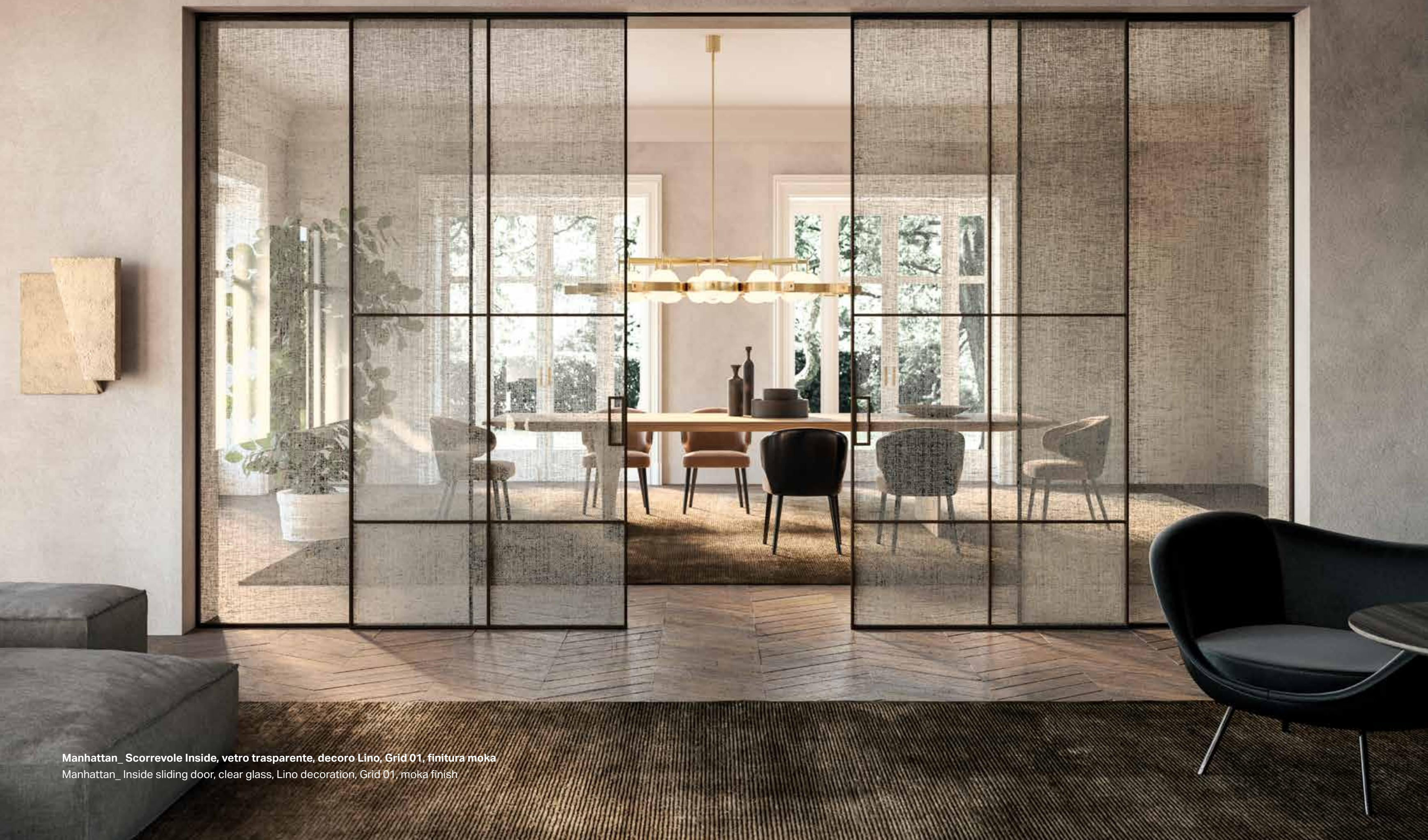


**Manhattan\_ Scorrevole Inside, vetro trasparente, decoro Canneltè Random, finitura moka**

Manhattan\_ Inside sliding door, clear glass, Canneltè Random decoration, moka finish







Manhattan\_ Scorrevole Inside, vetro trasparente, decoro Lino, Grid 01, finitura moka  
Manhattan\_ Inside sliding door, clear glass, Lino decoration, Grid 01, moka finish





**Manhattan\_ Scorrevole Inside, vetro trasparente, decoro Lino, finitura moka**

Manhattan \_Inside sliding door, clear glass, Lino decoration, moka finish

**Manhattan \_Porta a battente, vetro trasparente, decoro Shodo 03, finitura moka**

Manhattan \_Swing door, clear glass, Shodo 03 decoration, moka finish







**Manhattan\_ Scorrevole Inside, vetro satinato, decoro Grey Plaster, Grid 06 e Grid 01, finitura nero**  
 Manhattan \_Inside sliding door, frosted glass, Grey Plaster decoration, Grid 06 and Grid 01, black finish







**Manhattan\_Scorrevole Inside, vetro trasparente, Grid 08, finitura nero**  
 Manhattan\_Inside sliding door, clear glass, Grid 08, black finish

**Manhattan\_Porta a battente, vetro trasparente, Grid 04, finitura nero**  
 Manhattan\_Swing door, clear glass, Grid 04, black finish







## \_LINEA VITRA

\_ PORTE SCORREVOLI / SLIDING DOORS

\_ PORTE A BATTENTE / SWING DOORS

Protagonista assoluto di Vitra, collezione di porte caratterizzate dal filo lucido perimetrale, è il vetro, valorizzato nella sua leggerezza e pulizia. Un'estetica essenziale in perfetto equilibrio tra funzionalità e design.

Doors' collection characterized by perimetral polished-edge where the glass is enhanced by its lightness and cleanliness. An essential aesthetic where functionality and design are perfectly balanced.



**Vitra\_ Scorrevole a scomparsa, vetro satinato,  
decoro Full Plaster, finitura nero**

Vitra\_ Disappearing sliding door, frosted glass,  
Full Plaster decoration, black finish





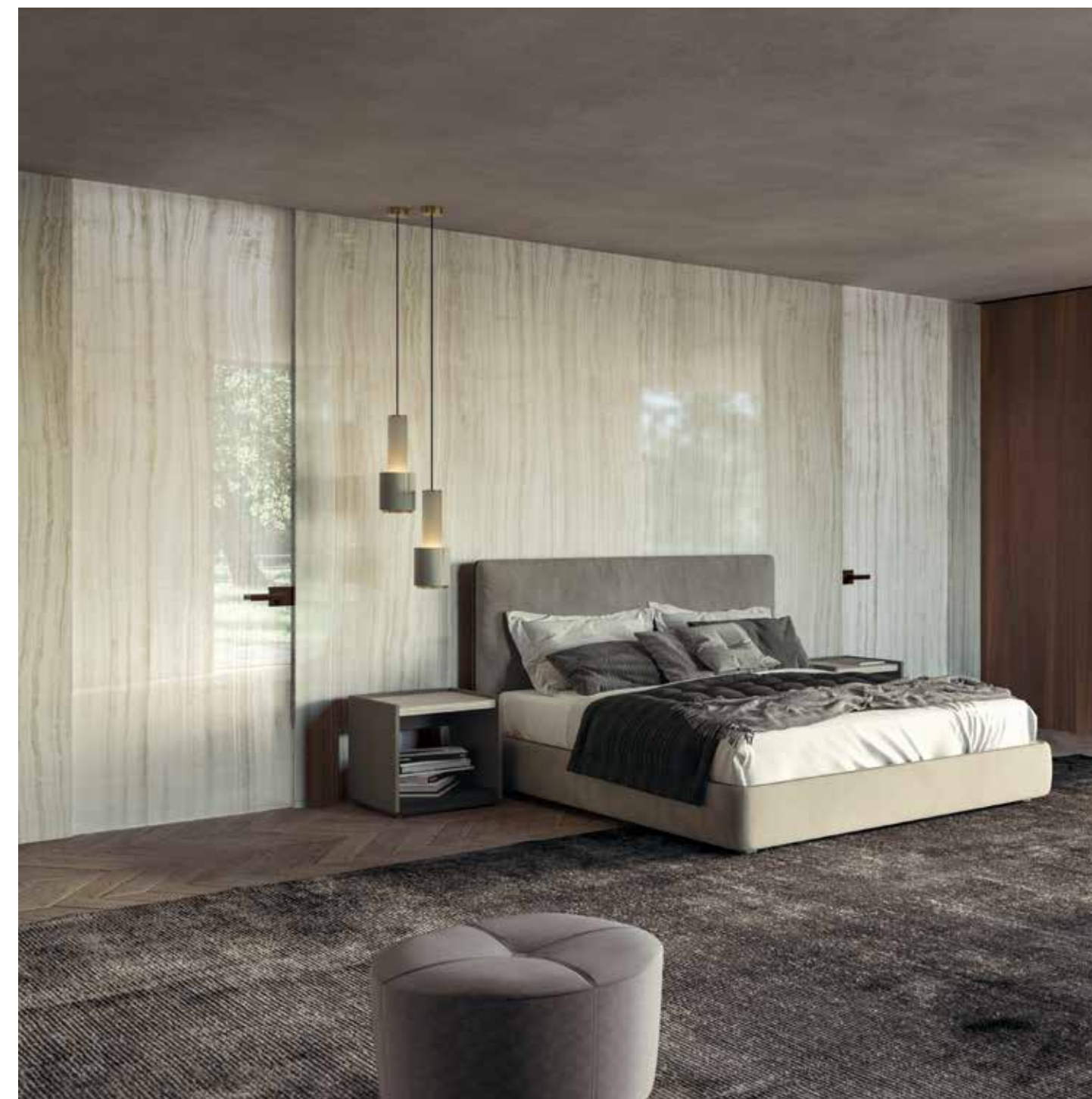


**Vitra\_ Scorrevole Inside con vetrate fisse, vetro grafite trasparente**

Vitra\_ Inside sliding door with fixed panels, clear grey glass







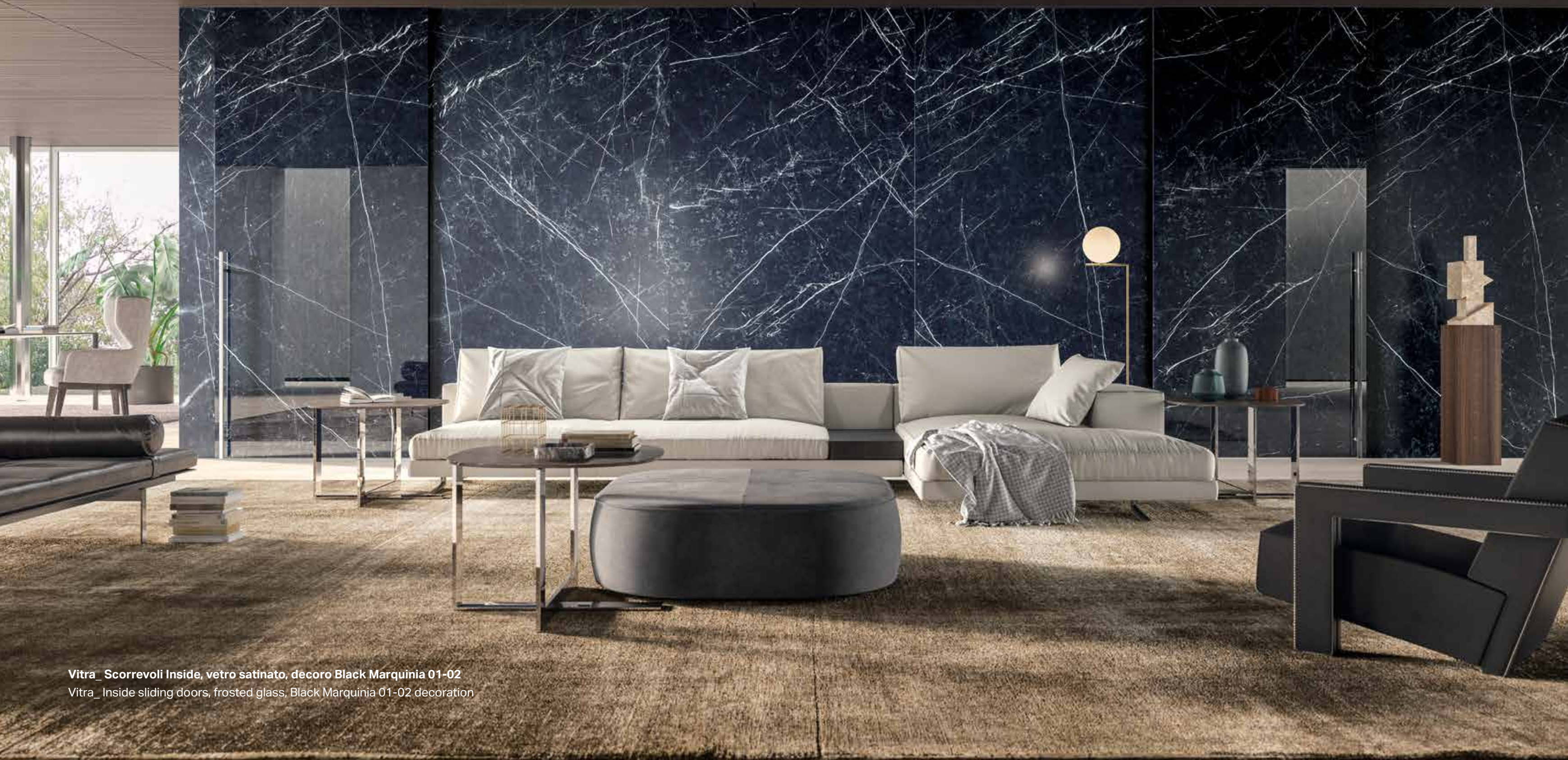
**Vitra\_ Porta a battente, vetro satinato, decoro Gaudi Stone 04, finitura moka**

Vitra\_ Swing door, frosted glass, Gaudi Stone 04 decoration, moka finish

**Vitra\_ Porte a battente, vetro satinato, decoro Onice Avorio, finitura moka**

Vitra\_ Swing doors, frosted glass, Onice Avorio decoration, moka finish





Vitra\_ Scorrevoli Inside, vetro satinato, decoro Black Marquinia 01-02  
Vitra\_ Inside sliding doors, frosted glass, Black Marquinia 01-02 decoration





**Vitra\_ Scorrevole a scomparsa, vetro satinato, decoro Liberty Plaster, finitura titanio**

Vitra\_ Disappearing sliding door, frosted glass, Liberty Plaster decoration, titanium finish





## \_ LINEA ADELA

\_ PORTE SCORREVOLI / SLIDING DOORS

\_ PORTE A BATTENTE / SWING DOORS

\_ PORTE A BILICO / PIVOT DOORS

L'abbinamento materico e cromatico assicura un elegante effetto di continuità tra le superfici. Nasce così Adela, collezione di porte scorrevoli e a battente pensata per chi non si accontenta della classica porta in legno.

The matter and chromatic combination ensure an elegant effect of continuity between surfaces. This is Adela, a collection of sliding and hinged doors designed for those who are not satisfied by the classic wooden door.





Adela \_Porte a bilico abbinate a boiserie  
Adela \_Pivot doors combined with boiserie





**Adela \_Porte a bilico e boiserie, rovere grafite, maniglie incassate**

Adela \_Pivot doors and boiserie, graphite oak, recessed handles



Adela\_ Scorrevoli Inside, eucalipto, accessori in finitura moka  
Adela\_ Inside sliding doors, eucalyptus, moka accessories finish





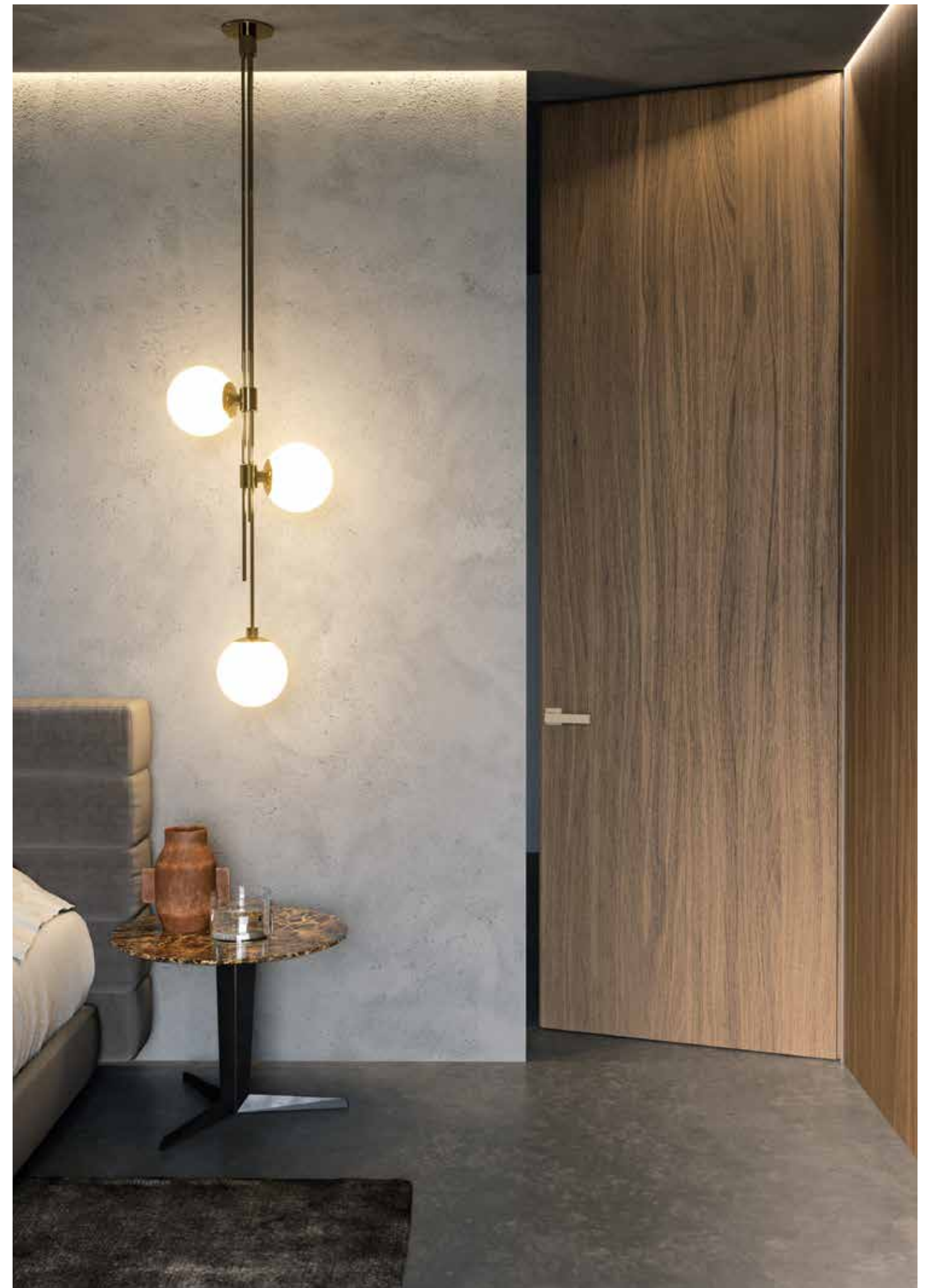


**Adela\_Porta a battente e boiserie, eucalipto, accessori in finitura moka**

Adela\_Swing door and boiserie, eucalyptus, moka accessories finish

**Adela\_Porta a battente, noce canaletto, accessori in finitura titanio**

Adela\_Swing door, walnut canaletto, titanium accessories finish







## \_WALL SYSTEM

\_ SISTEMA PARETI / WALL SYSTEM

Punto focale del progetto delle superfici verticali di un ambiente è quello di poter abbinare sistemi di partizione, pareti divisorie, porte, rivestimenti con carte da parati o boiserie in piena sintonia tra di loro e con gli arredi, per impreziosire gli spazi in un progetto integrato e coerente. La visione è quella di prodotti completamente su misura e personalizzabili che diano la possibilità di dialogare con lo spazio a 360°.

The focal point of a project for the vertical surfaces of a room is the ability to combine dividing systems, dividing walls, doors, coverings in wallpaper or panelling, all in total harmony with one another and with the furniture, to embellish the spaces in an integrated and coordinated design. The vision is that of completely custom-made and personalised products, which offer the possibility to dialogue with the space at 360°.

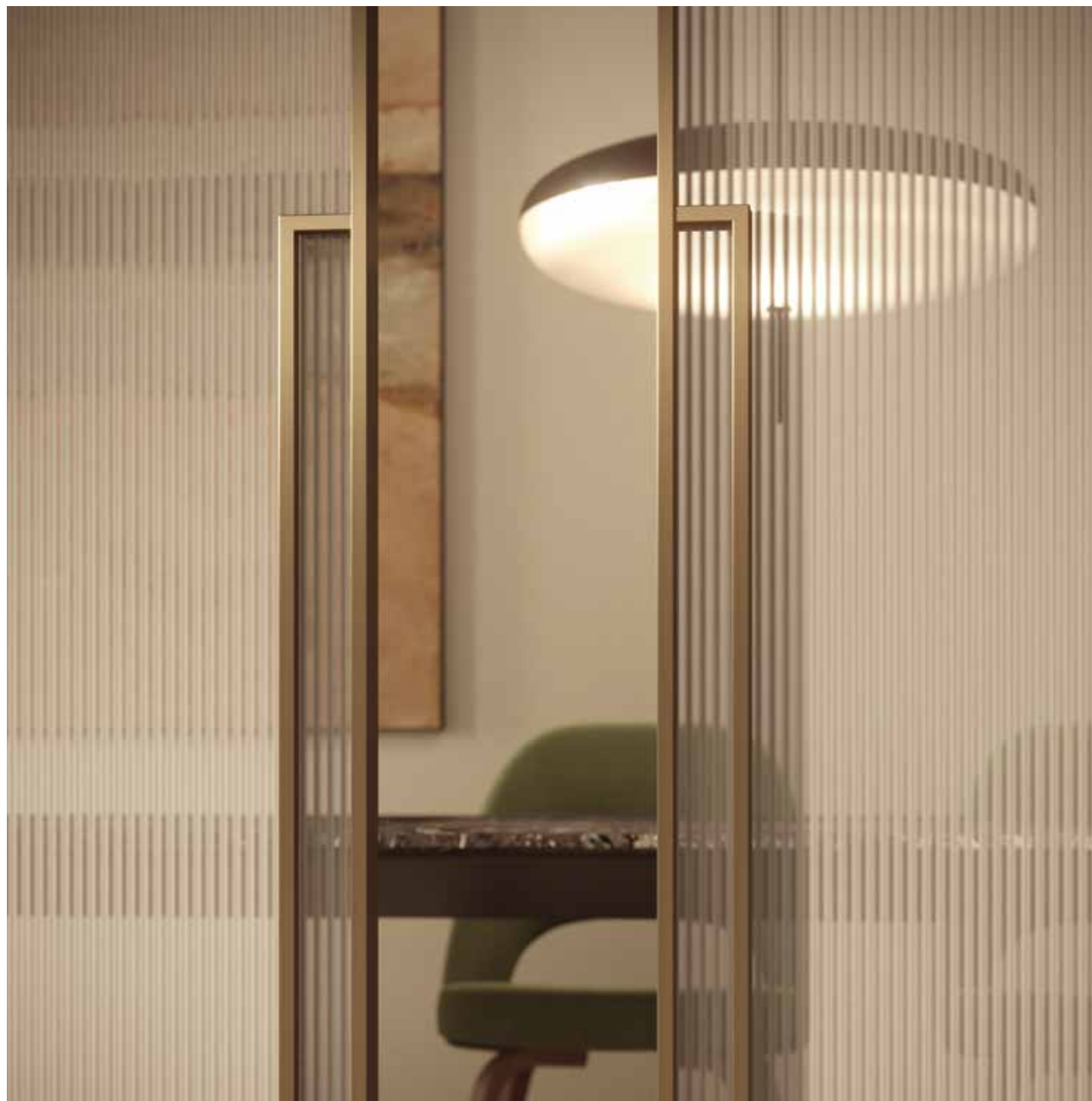


**Manhattan\_ Porte a bilico e vetri fissi, vetro satinato,  
decoro Ceppo di Grè, finitura titanio**  
Manhattan\_ Pivot doors and fixed glass, frosted glass,  
Ceppo di Grè decoration, titanium finish









**Manhattan\_ Scorrevole Inside, vetro trasparente, decoro Cannelè 08, finitura moka**

Manhattan\_ Inside sliding door, clear glass, Cannelè 08 decoration, moka finish







Manhattan \_Sistema pareti con vetri fissi e doppia porta a battente  
Manhattan \_Wall system with fixed glass and double swing doors





**Manhattan \_ Doppia porta a battente e vetrate fisse, vetro trasparente e satinato, decoro Ramiè, finitura moka**  
Manhattan \_ Double swing doors and fixed glass, clear and frosted glass, Ramiè decoration, moka finish







Manhattan \_ Sistema pareti con vetri fissi e porte a bilico  
Manhattan \_ Wall system with fixed glass and pivot doors





**Manhattan \_Porte a bilico e vetrate fisse, vetro trasparente, decoro Thai 02, finitura moka**

Manhattan \_Pivot doors and fixed glass, clear glass, Thai 02 decoration, moka finish





**Contaminazioni  
e contrasti  
che rievocano  
l'autenticità  
imperfetta  
della materia**



# HenryGlass®

HenryGlass srl

Via Portobuffolè, 46 A/B

31040 Mansuè (TV) Italy

Tel. +39 0422 209411

Fax +39 0422 209494

[www.henryglass.it](http://www.henryglass.it)

[info@henryglass.it](mailto:info@henryglass.it)

HS052.22 rev. 0.1 del 01-04-2025

**Concept & Art Direction: Nicola Gallizia Design**

**Pre-press: Tipografia Asolana srl**

**Images: Nerokubo di Daniele Ruppolo & C. s.a.s - PN**

**Coordination: Ufficio Marketing Henry glass**

**Print: Tipografia Asolana srl**

**Nessuna parte di questo catalogo può essere riprodotta in qualunque forma senza autorizzazione di HenryGlass srl.**

All right reserved. No part of this publication may be reproduced in any form without prior permission from HenryGlass srl.

**I prodotti rappresentati in questo catalogo si riferiscono al momento della pubblicazione. HenryGlass srl si riserva il diritto di variare colori, misure, materiali e disegni e di eliminare qualsiasi articolo ogni qualvolta lo ritenga necessario, anche senza preavviso.**

The products depicted in this catalogue are true to specifications at the time of publication. HenryGlass srl reserves the right to any given changes as to materials or finishes without advance notification. The presentation and materials shown provide only a point of reference.



**HENRYGLASS.IT**